



Områdeplan Krøderen

status planarbeid

Agenda

- Innledning
- Oversikt områderegulering
- Status temaområder
- Veien videre ...

Innledning



Områderegulering



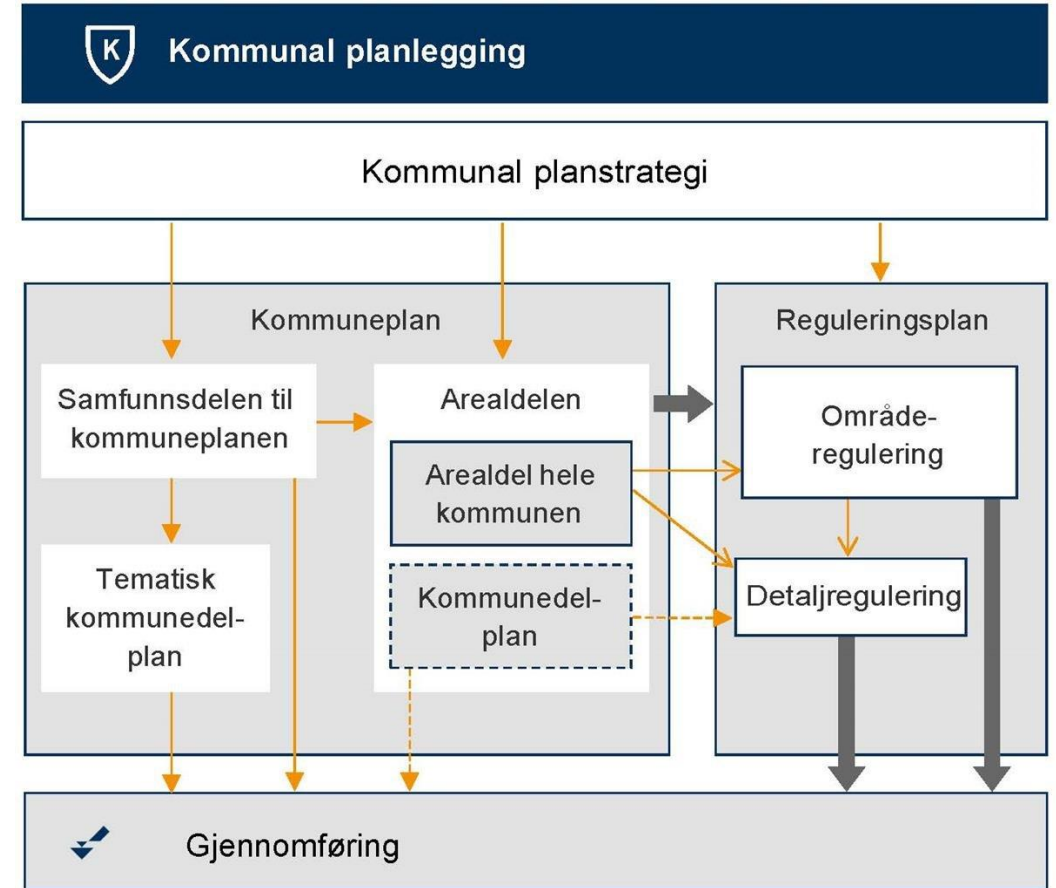
«Formålet med områderegulering er å planlegge i et litt større perspektiv»

(Store norske leksikon)

«behov for å gi mer detaljerte områdevis avklaringer av arealbruken»

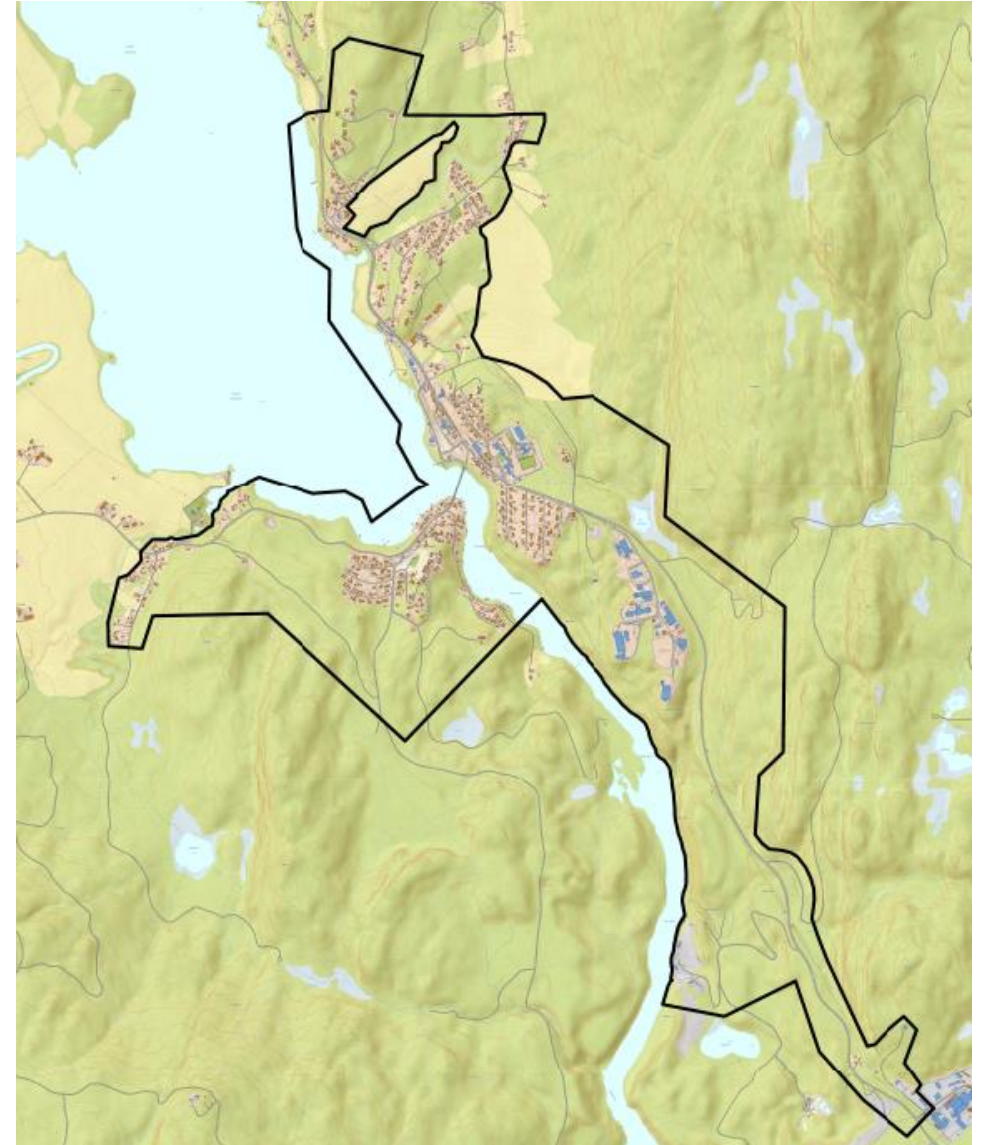
(pbl §12-2)

Det er to typer reguleringsplaner; områderegulering og detaljregulering. **Områderegulering** skal gi nødvendige områdeavklaringer der kommunen ser behov for dette, mens detaljregulering er en plan for gjennomføring av bygge- og anleggstiltak, flerbruk og vern. (Regjeringen.no)



Område

- Kart viser hele området som skal inngå i reguleringsplanen (planavgrensning)
- Inkluderer traséer for teknisk infrastruktur
- Ulike delområder
- Varierende grad av detaljering



Delområder

SENTRUM

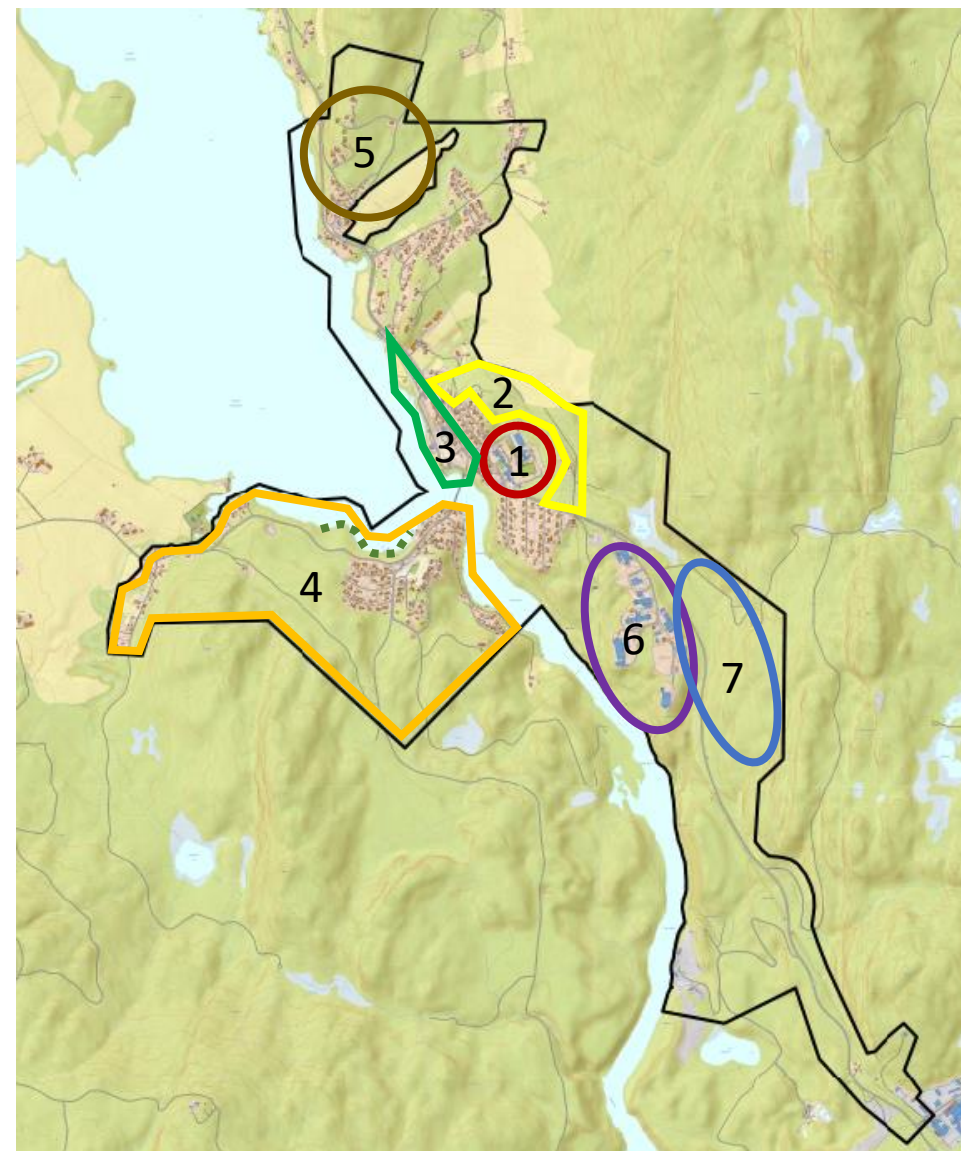
- | | |
|------------------------|-----------------|
| 1. Krøderens hjerte | DETALJREGULERES |
| 2. Vengardslia | DETALJREGULERES |
| 3. Krøderbanen og park | DETALJREGULERES |

4. Glesnemoen
*KUN FRIOMRÅDE
DETALJREGULERES*

5. Rikhaugen

6. Sundvollhovet
DETALJREGULERES

7. B52 Nordre Elgedalen





Temaområder

Temaområder



Bolig



Næring



Krøderbanen



Krøderens hjerte



Grønn infrastruktur og g/s-nett

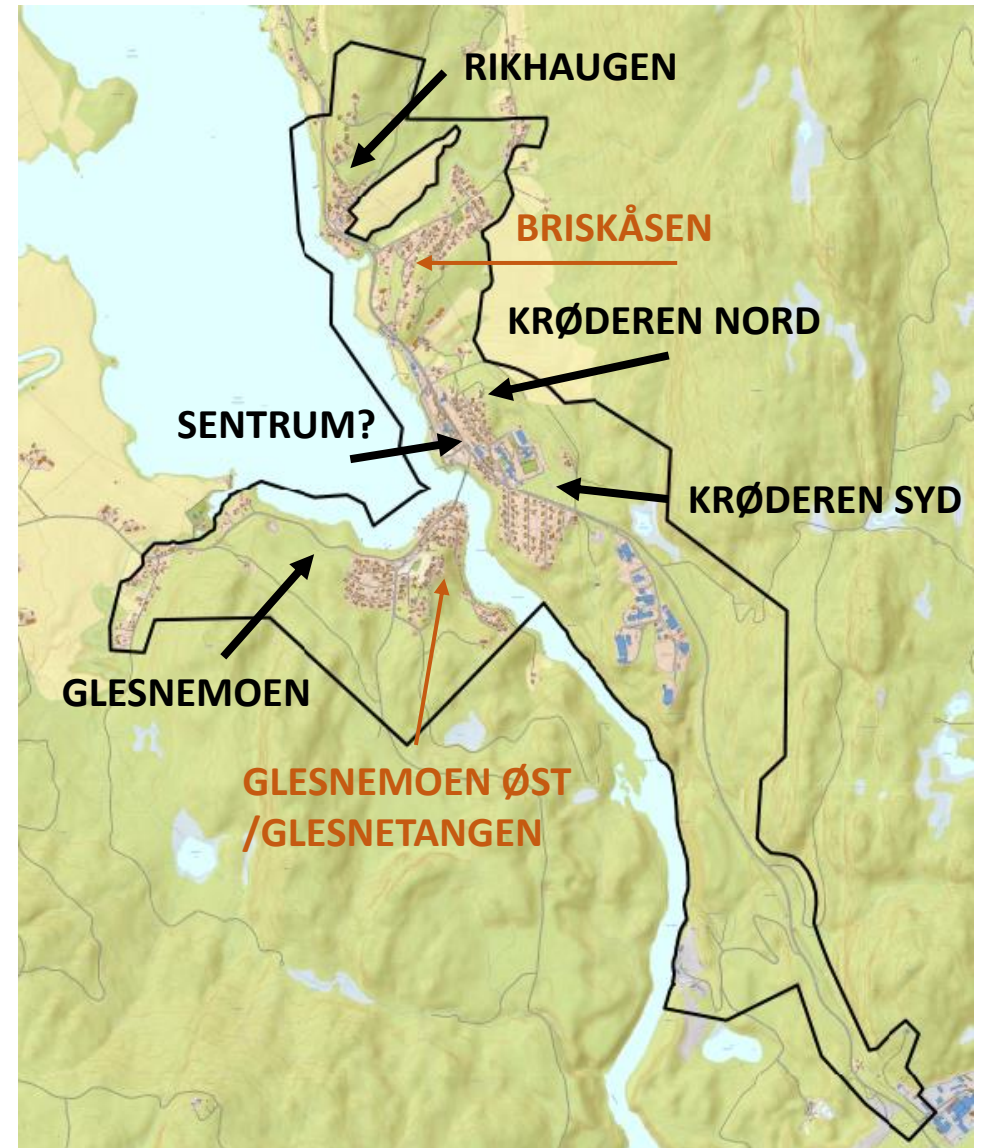
1) SATS I SENTRUM

2) SKAP MØTEPLASSER

3) KNYTT SAMMEN OG FORSTERK

Bolig

- Hvilke områder vurderes?
(fortetting / nye?)
- Konklusjon boligplan – antall boliger
- Strategisk prioritering!
- Rekkefølge



Bolig

- Variasjon i boligtyper: leiligheter, eldrebolig, rekkehus, enebolig, mikrohus?
- Adkomst og infrastruktur
- Bevare kvaliteter
- Godt bomiljø!



1) SATS I SENTRUM
Prioritere sentrumsnære boliger

2) SKAP MØTEPLASSER
Godt bomiljø, felles funksjoner

3) KNYTT SAMMEN OG FORSTERK
Korte og trygge veger til skole, jobb og aktiviteter

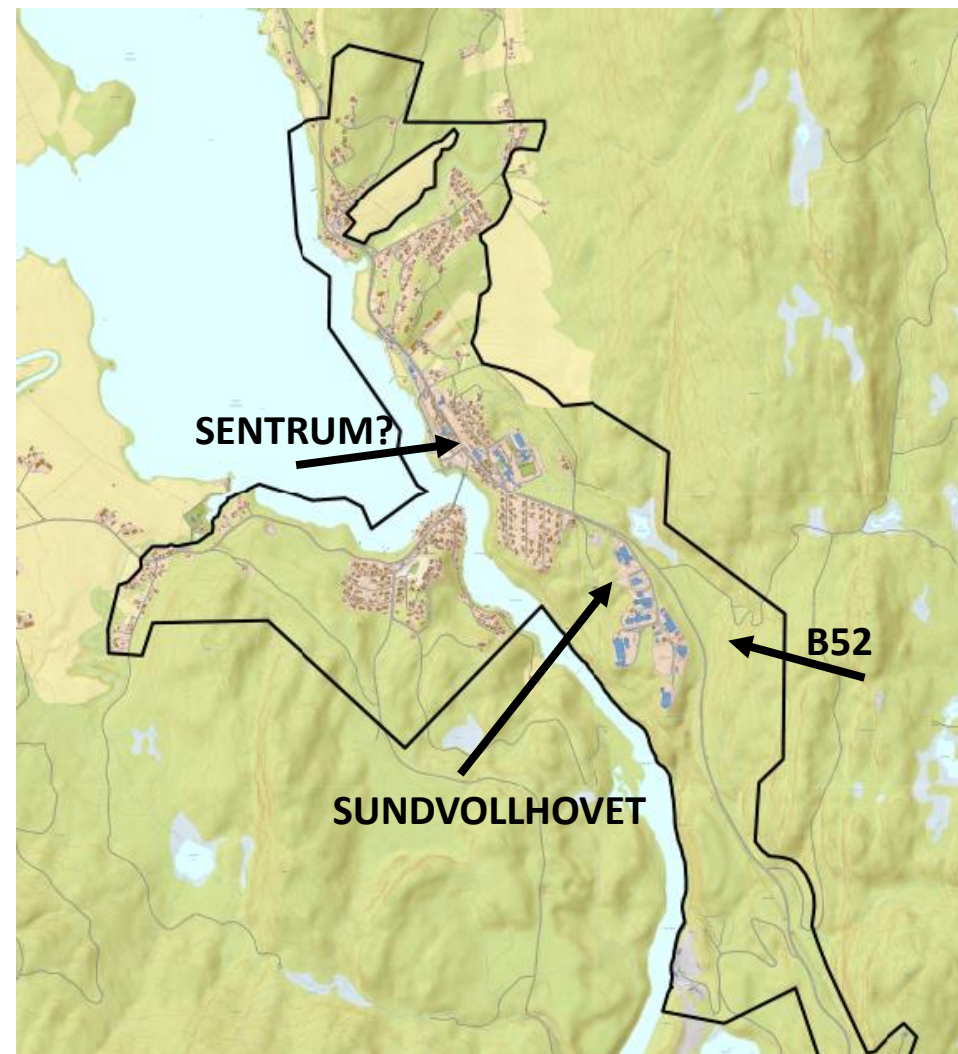
Næring

- Hva og hvor?
- Koblinger / omslagsfelt: arbeidstakere, kunder, nettverk, servicebedrifter, infrastruktur, fellestjenester, møteplasser
- Adkomst og teknisk infrastruktur
- Sentrum: kontorfellesskap?
publikumsrettet?

1) SATS I SENTRUM
Tilrettelegge for næringsaktivitet

2) SKAP MØTEPLASSER
Felles tjenester og infrastruktur

3) KNYTT SAMMEN OG FORSTERK
Koble ulike områder, både fysisk og samarbeid



Sentrum

- Hva / hvor er sentrum?
- Næring i sentrum
- Sentrumsakse
- Veg og parkering

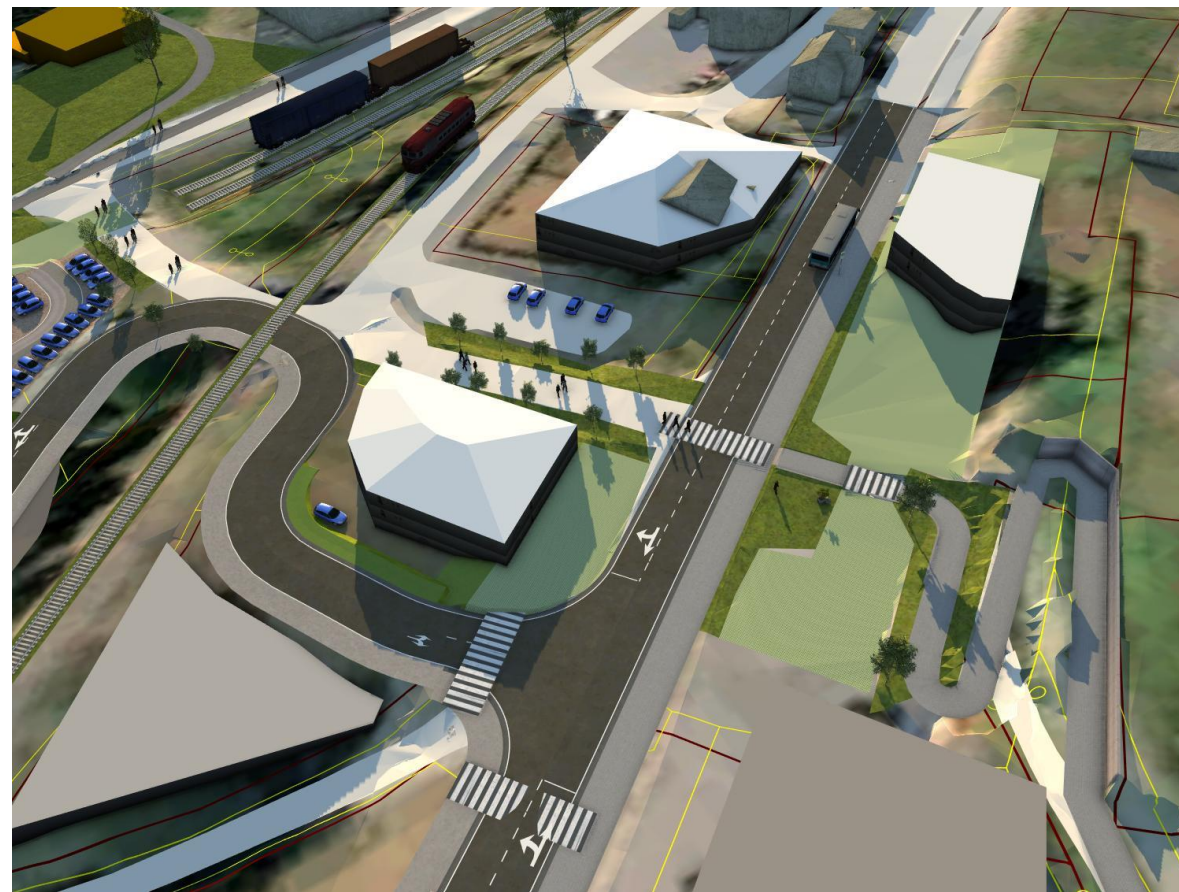
1) SATS I SENTRUM
Utvikle og forsterke sentrum

2) SKAP MØTEPLASSER
Ulike typer samlingsplasser

3) KNYTT SAMMEN OG FORSTERK
Både funksjonelle og opplevelsesrike koblinger



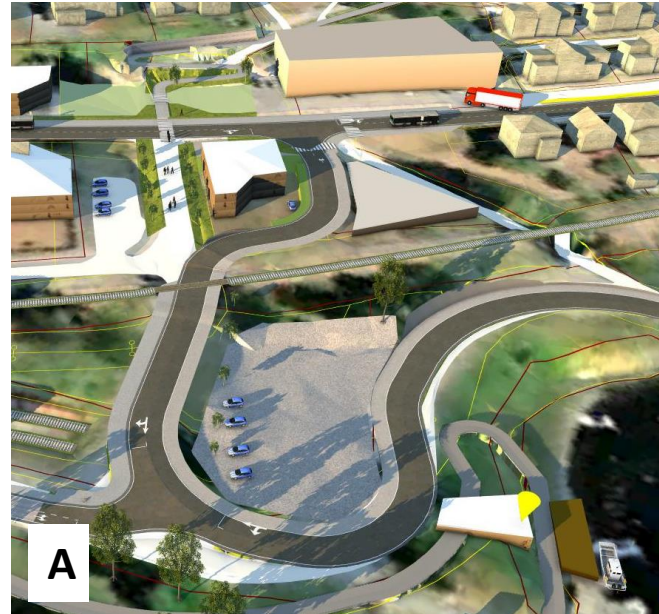
Den nye sentrumsaksen



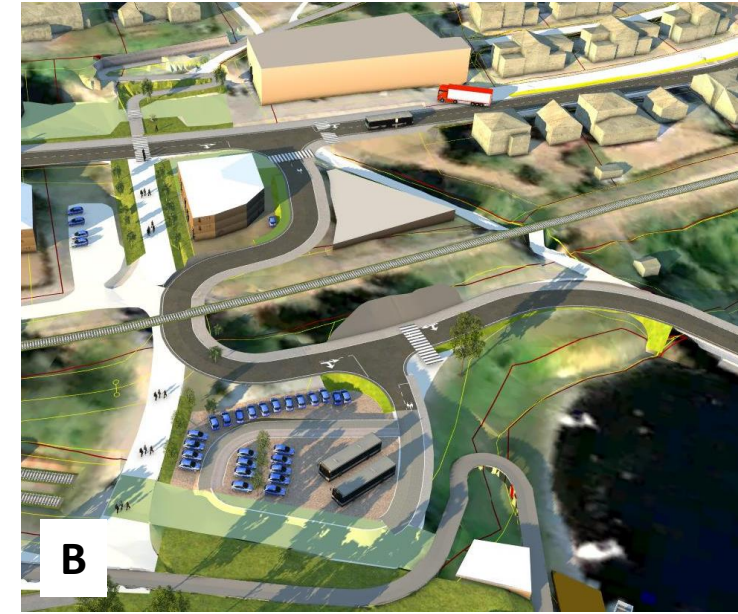
Vegløsninger - oppsummering



- + god størrelse tomt mot fylkesvegen
- + tilfredsstillende horisontalkurvatur
- 10 % stigning (ikke UU)
- krav ikke ivaretatt for bane
- ny planovergang
- ikke gjennomgående sentrumsakse



- + 6-7% stigning (UU)
- + bruker eks. planovergang
- + mindre krappe svinger enn «B»
- mindre trafikksikker enn «B»
- vanskelig med skinner mot brygge
- krappe svinger (horisontalkurvatur)



- + 6-7% stigning (UU)
- + bruker eks. planovergang
- + tydelig og ryddig (tungtransport blir ledet rett mot fv) = Gjennomgående akse
- + ev. gjenskape skinner mot brygge
- krappe svinger (horisontalkurvatur)
- trafikksikkerhet?

Infrastruktur – nytt parkeringsmønster



Krøderbanen og park

- Kulturminnevern og kulturmiljø
- Saga
- Brygge
- Fjordstien
- Veg og parkering

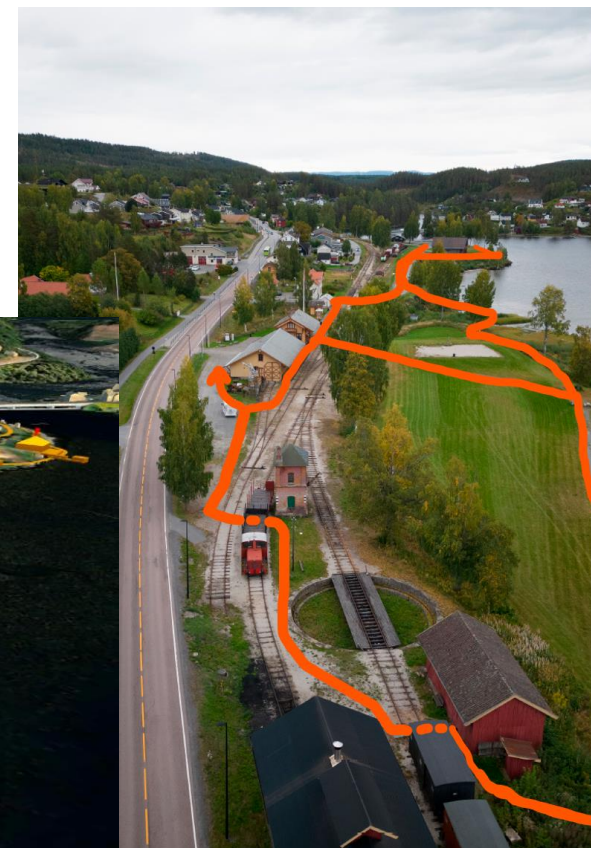
1) SATS I SENTRUM
Vern og turisme styrker sentrum

2) SKAP MØTEPLASSER
For både lokale og besøkende

3) KNYTT SAMMEN OG FORSTERK
Del av Fjordstien og tverrkobling mot sentrum

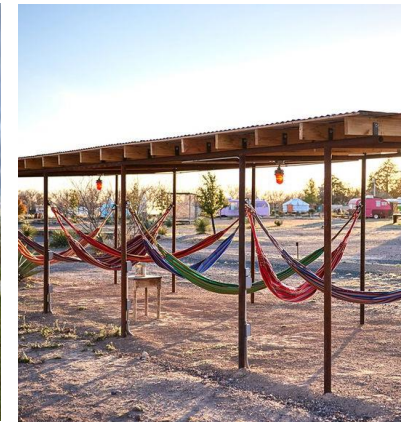


Fjordstien – en opplevelsessti



Opplevelser – Krøderparken

- Paviljong/flerbrukshus
- Overnatting – f.eks. togvogner
- Konsertlokale inne og ute
- Badstu, bading, utleie kajakk, SUP ++
- Restaurant / pub i paviljong/flerbrukshus/
- Utleie til grupper/foreninger
- Drivhus og dyrking
- MS Kryllingen - ny brygge, møteplass
- Båtutslipp



Krøderens hjerte

- Utredning skole ila februar
- Illustrasjonsplan (vurdere 2 alt.)
- Hjertesone og koblinger sentrum
- Adkomst, buss og parkering
- Attraktivt som både skoleområde, barnehage, aktivitetsplass, idrettsområde



1) SATS I SENTRUM
Samle flere tjenester sentralt

2) SKAP MØTEPLASSER
Videre utvikling av aktiviteter

3) KNYTT SAMMEN OG FORSTERK
Hjertesone, turstier og skiløyper, sentrumsakse

Grønn infrastruktur og g/s-nett

- Konsept fjordstien (også Glesnemoen)
- Badeplasser, strand, mm.
- Turområder
- Knytte til øvrig sti- og løypenett
- Gå/sykle
skole – jobb - dagligvare – fritid - hjem



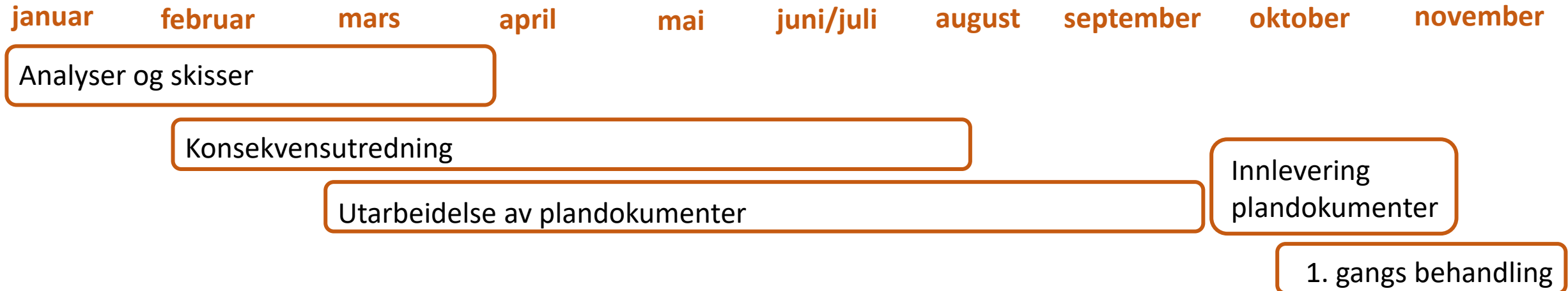
1) SATS I SENTRUM
Koblinger inn mot sentrum

2) SKAP MØTEPLASSER
Friluft, fritid og folkehelse

3) KNYTT SAMMEN OG FORSTERK
Korte og trygge vegger til skole, jobb og aktiviteter

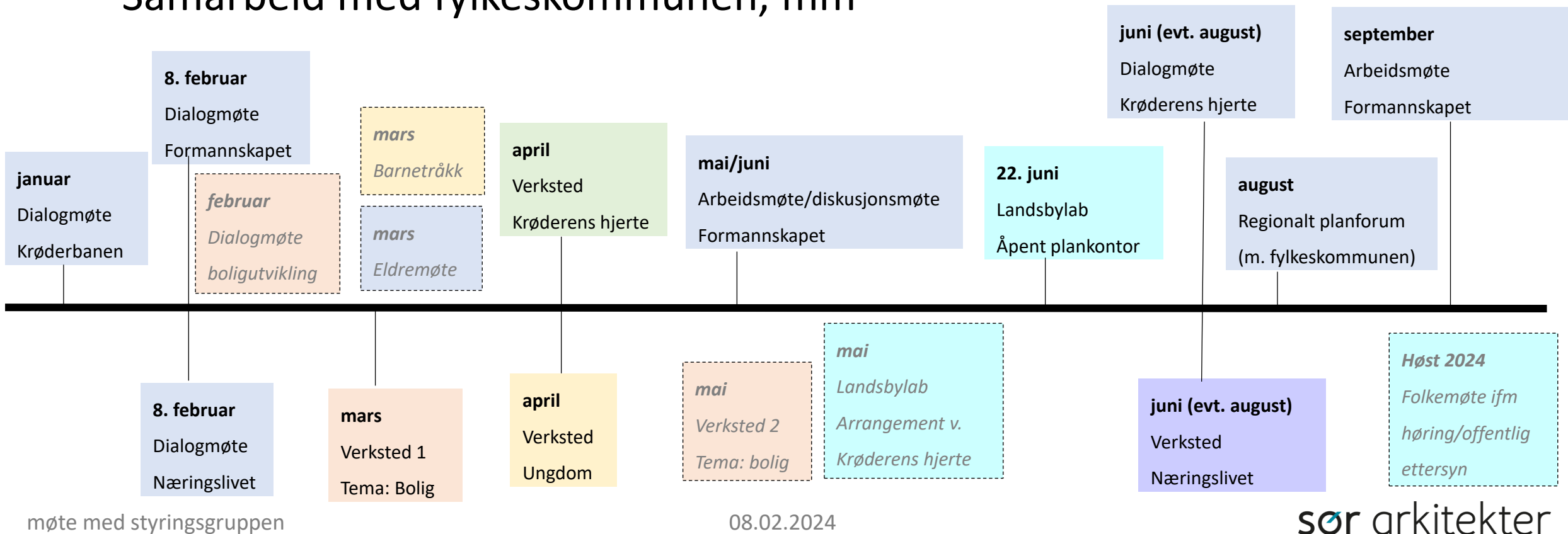
Veien videre ...

- Prosess fram mot 1. gangs behandling
- Konsekvensutredning (KU)
- Sluttprodukt (plandokumenter, plankart, planbestemmelser, illustrasjoner, rapporter)



Veien videre ...

- Medvirkning
- Samarbeid med fylkeskommunen, mm



Spørsmål?

Takk for oss!