

Martine Eriksen

Ergoterapeut, demenskoordinator

Imøtekommenhet, Raushet og Inkludering , Nytenkning



Krødsherad kommune
- Vertskap i verdensklasse

Presentasjon av demensplan 2023-2027

Kommunestyremøte

07.09.2023





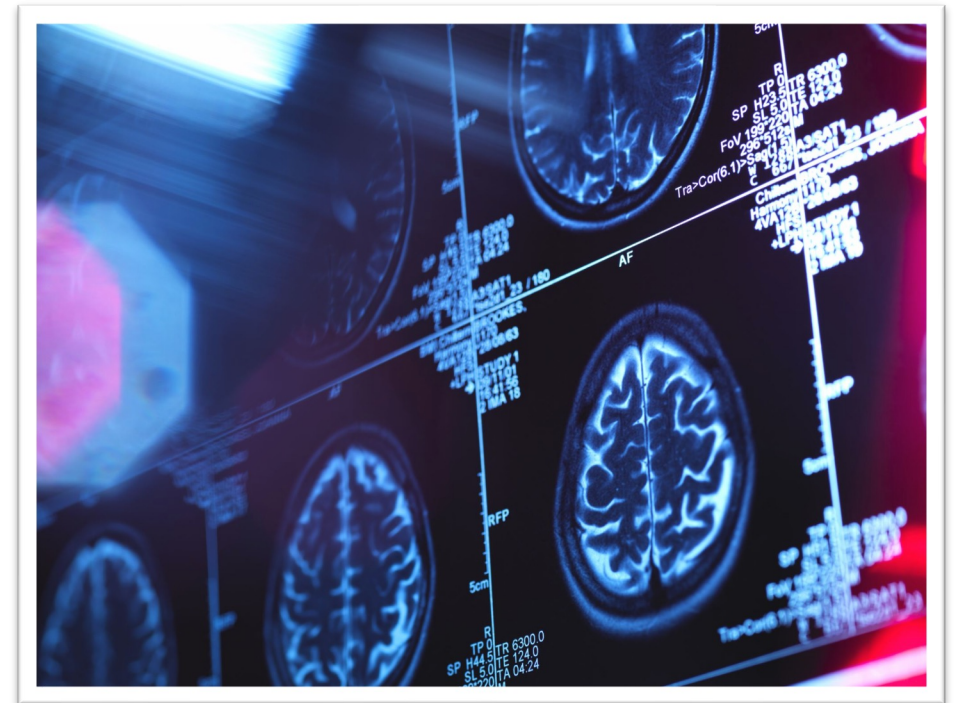
Krødsherad kommune
- Vertskap i verdensklasse

Imøtekommenhet - Raushet og Inkludering - Nytenkning



Hva er demens?

- ❖ Syndrom som et resultat av ulike sykdommer eller skader i hjernen
- ❖ Symptomer må ha oppstått pga. en spesifikk hjernesykdom eller hjerneskade
- ❖ Symptomene må være kroniske
- ❖ I de fleste tilfeller er symptomene progredierende
- ❖ Symptomene kan være både psykiske og fysiske





Krødsherad kommune
- Vertskap i verdensklasse

Imøtekommenhet - Raushet og Inkludering - Nytenkning



Hva er demens?

- ❖ Flere typer demens
 - ❖ Alzheimer – 60%
 - ❖ Vaskulær demens – 15-20%
 - ❖ Frontotemporal demens
 - ❖ Demens med lewylegemer
 - ❖ Demens med Parkinson





Krødsherad kommune
- Vertskap i verdensklasse

Imøtekommenhet - Raushet og Inkludering - Nytenkning



Hvorfor demensplan?

Forrige demensplan: 66 000 personer med demens i Norge, forutsett forekomst i 2040 130 000.

Nå: I 2020 var det 101 118 personer med demens i Norge, forutsett forekomst i 2050 238 499.

En person med demens, fire nære familiemedlemmer/pårørende: mer en 500 000 personer berørt.

Omlag 2/3 av personer med demens i Norge bor hjemme.

80% av de som har langtidsplass har en demenssykdom.

Over 40% av de over 70 år og får hjemmetjenester har demens.



Krødsherad kommune
- Vertskap i verdensklasse

Imøtekommenhet - Raushet og Inkludering - Nytenkning



Hvorfor demensplan?

- ❖ Demens påvirker også den nærmeste familien, andre pårørende og i noen grad også venner og omgivelsene.
- ❖ Kan utgjøre stor belastning både psykisk og fysisk.
- ❖ Behov for informasjon om sykdommen og hvordan håndtere vanskelige situasjoner i hverdagen.
- ❖ Behov for informasjon om rettigheter og kommunale tilbud.





Krødsherad kommune
- Vertskap i verdensklasse

Imøtekommenhet - Raushet og Inkludering - Nytenkning



Status Krødsherad kommune i dag

År	Demensforekomst	Behov for heldøgns omsorgstjenester (50%)
2020	48	24
2025	57	29
2030	71	35
2040	103	51
2050	118	59

Tallene er hentet fra Aldring og Helse og deres «demenskart».



Krødsherad kommune
- Vertskap i verdensklasse

Imøtekommenhet - Raushet og Inkludering - Nytenkning



Satsingsområder demensplan

1. Dagtilbud for personer med demens
2. Avlastning og korttidsopphold
3. Hukommelsesteam/demensteam
4. Fagkompetanse
5. Tilbud til pårørende
6. Informasjon til kommunens innbyggere
7. Skjermet avdeling Kryllingheimen





Krødsherad kommune
- Vertskap i verdensklasse

Imøtekommenhet - Raushet og Inkludering - Nytenkning



Dagtilbud for personer med demens

Strategi:

Lage gode rutiner/prosedyrer for et økt og mer variert dagsentertilbud.
Opprette samarbeid med ulike personer/grupper i kommunen, for eksempel noen som kan underholde eller at dagsentergruppen kan reise ut til andre.
Vurdere om tilbudet skal bli en vedtakstjeneste/betalingstjeneste.

Nå:

Dagsenter 1x per uke på Kryllingheimen. Liten gruppe spesielt tilpasset for personer med demens. Noen rutiner/prosedyrer er laget, noe mangler.
Som en bonus har det startet det opp et demenskor i Sigdal, også med Kryllinger!



Krødsherad kommune
- Vertskap i verdensklasse

Imøtekommenhet - Raushet og Inkludering - Nytenkning



Avlastning og korttidsopphold

Strategi:

Undersøke hvilke tilbud andre kommuner har og hva de lykkes med. Ta inspirasjon fra dette og opprette et tilbud som fungerer i Krødsherad kommune, som nyttiggjør brukere, pårørende og ansatte.

Nå:

Ikke etablert et tilbud for avlastning eller korttidsopphold spesifikt for personer med demens. Avlastningen foregår innenfor de ordinære rammene på Kryllingheimen. Ser et behov for avlastning i hjemmet, i startfasen av utvikling av dette.



Krødsherad kommune
- Vertskap i verdensklasse

Imøtekommenhet - Raushet og Inkludering - Nytenkning



Hukommelsesteam/demensteam

Strategi:

Lage gode rutiner/prosedyrer for å sikre at hukommelsesteamet kan yte gode tjenester og ha et godt samarbeid med brukere, pårørende og fastleger.

Nå:

Startet opp et hukommelsesteam januar 2023 bestående av demenskoordinator, to helsefagarbeidere fra Kryllingheimen og to helsefagarbeidere fra hjemmetjenesten. Møtes ved behov. Er i gang med samarbeid med fastleger på Noresund.



Krødsherad kommune
- Vertskap i verdensklasse

Imøtekommenhet - Raushet og Inkludering - Nytenkning



Fagkompetanse

Strategi:

Legge til rette for at ansatte i helse og omsorg på tvers av arbeidsplasser kan delta på kurs og ta videreutdanning innenfor demensomsorg. Prioritere internundervisning. Gjennomføre undervisning i Demensomsorgens ABC årlig.

Nå:

Flere på fagskoleutdanning innen demensomsorg og alderspsykiatri, ulike kurs, Demensomsorgens ABC.



Krødsherad kommune
- Vertskap i verdensklasse

Imøtekommenhet - Raushet og Inkludering - Nytenkning



Tilbud til pårørende

Strategi:

Tilby ulike lavterskeltilbud til pårørende til personer med demens. Arrangere informasjonsmøter, starte opp pårørendeskole og samtalegrupper, samt sikre godt samarbeid gjennom hukommelsesteamet.

Nå:

Det ble arrangert informasjonsmøte om demens i mai. Pårørendeskole starter opp i samarbeid med Sigdal kommune høsten 2023.



Krødsherad kommune
- Vertskap i verdensklasse

Imøtekommenhet - Raushet og Inkludering - Nytenkning



Informasjon til kommunens innbyggere

Strategi:

Oppdatere kommunens hjemmeside med informasjon om demens og hvilke tilbud kommunen tilbyr. Utvikle lettleste informasjonsskriv med kontaktinformasjon til helsepersonell. Invitere til informasjonsmøter om alderdom med et søkelys på demens.

Nå:

Kommunens hjemmeside har fått mer oppdatert informasjon om demens og aktuelle tilbud. En egen brosjyre for hukommelsesteamet ble laget i våres, tilgjengelig på spesifikke steder (feks. legekantor), ønskelig å kunne gjøre disse mer tilgjengelig.



Krødsherad kommune
- Vertskap i verdensklasse

Imøtekommenhet - Raushet og Inkludering - Nytenkning



Skjermet avdeling Kryllingheimen

Strategi:

Avsette midler til å kunne optimalisere ikke-medikamentelle tiltak og miljøtiltak på avdelingen. Ha en mer individualisert tilnærming med tanke på hver enkelt beboers livshistorie. Gå til innkjøp av ulike hjelpemidler og andre miljørettede løsninger som kan benyttes.

Nå:

Ved bruk av MinMemoria (for livshistorie), innkjøp av ulike hjelpemidler og miljørettede løsninger og ved bruk av miljøterapi har de begrenset medikamentelle tiltak på avdelingen.



Krødsherad kommune
- Vertskap i verdensklasse

Imøtekommenhet - Raushet og Inkludering - Nytenkning



Spørsmål til demensplanen?



Krødsherad kommune
- Vertskap i verdensklasse

Imøtekommenhet - Raushet og Inkludering - Nytenkning



Hvorfor demensplan?

Hentet direkte fra demensplanen 2023-2027:

"Mennesker med demens har samme rettigheter som enhver annen person. De har individuelle behov og ulike interesser. Deres særlige problem er at de har mistet vesentlige mentale evner som styrer dagliglivet og fører til redusert evne til å ta omsorg for seg selv. Tilstanden medfører symptomer som hukommelsessvikt, sviktende evne til å utføre dagliglivets aktiviteter, sviktende språkfunksjon og endret sosial atferd. I sin terminale fase kan sykdommen medføre at personen ikke forstår hvordan han/hun skal få mat inn i munnen med skje og forstår heller ikke hvordan maten skal tygges.

God demensomsorg handler om å møte den enkelte der han eller hun er, og iverksette individuelt tilrettelagte tjenester basert på innsikt i den enkeltes livsfortelling, interesser og sykdomshistorie. God omsorg for alle, innbefatter også en god demensomsorg. Målet med tiltakene er at den enkelte skal oppleve trygghet og livskvalitet i hverdagen, til tross for alvorlig funksjonssvikt.»