

Presentasjon av nye Krødsherad skole på Noresund



Forut for evaluering av innkomne tilbud

- ▶ Rom- og funksjonsprogram utarbeidet av skolen februar 2023 - dannet grunnlaget for konkurransen
- ▶ Konkurransen ut i markedet - 06.03.23
- ▶ Evalueringsgruppa etablert - 01.06.23
- ▶ Svarfrist på konkurransen - 15.06.23
- ▶ Oppnevning fra NAL av uhildet arkitekt (ARK) og landskapsarkitekt (LARK)
- ▶ Skolekomitéen ble presentert forslagene - 23.06.23
- ▶ Arbeidsmøte med ansatte på skolen - 29.06.23
- ▶ Møte i evalueringsgruppa - 10.08.23

Evalueringsgruppa

- ▶ Leif Daniel Houck - oppnevnt arkitekt
- ▶ Erik M. Munkeby - oppnevnt landskapsarkitekt
- ▶ Arild Rønnestad - innleid prosjektleder
- ▶ Lars Erik Råen - rektor
- ▶ Linda Aaskjær - inspektør
- ▶ Gunhild Skinnes Bjerkerud - VO
- ▶ Line Slevikmoen - VO
- ▶ Børre Jensen - skoleeierrepresentant

Tre tilbydere

- ▶ PEAB m/Longva arkitekter og Grindaker AS (LARK)
- ▶ SELTOR m/Outline Arkitektur AS og Bar Bakke AS (LARK)
- ▶ VEIDEKKE m/MDH Arkitektur AS (ARK og LARK)

Tildelingskriterier

Tildelingskriteriene ble beskrevet i konkurransebetingelsene som følger:

- ▶ 2.2.1 Priser og kostnader (vekt 25%)
- ▶ 2.2.2 Arealer (vekt 10%)
- ▶ 2.2.3 Arkitektonisk helhet og konseptløsning (vekt 20%)
- ▶ 2.2.4 Rom- og funksjonsprogram (vekt 20%)
- ▶ 2.2.5 Oppdragsspesifikk kompetanse (vekt 10%)
- ▶ 2.2.6 Miljø, energi og bygningskonsept (vekt 15%)

Tre tilbydere

- ▶ PEAB m/Longva arkitekter og Grindaker AS (LARK)
 - ▶ Total score - 90 poeng
- ▶ SELTOR m/Outline Arkitektur AS og Bar Bakke AS (LARK)
 - ▶ Total score - 67 poeng
- ▶ VEIDEKKE m/MDH Arkitektur AS (ARK og LARK)
 - ▶ Total score - 98 poeng

Veien videre - samspillsfasen

- ▶ Kan vare fra 2-6 måneder etter hvor mye det er behov for å endre prosjektet
- ▶ Hva ønsker vi å oppnå med samspill? To likeverdige parter som skal komme fram til et godt resultat
- ▶ Endringer kan føre til økte kostnader, men også reduserte kostnader - alt etter hva endringene innebærer
- ▶ Bred brukermedvirkning i denne fasen: Lærere, renholdere og øvrige ansatte, elever, FAU/SU, driftspersonell
- ▶ Skolekomitéen vil møtes regelmessig

Veien videre - byggeperiode

- ▶ Trolig oppstart våren 2024
- ▶ Beregnet innflytting i ny skole høsten 2025

Veidekkes tilbud

Skole
Eksteriørperspektiv





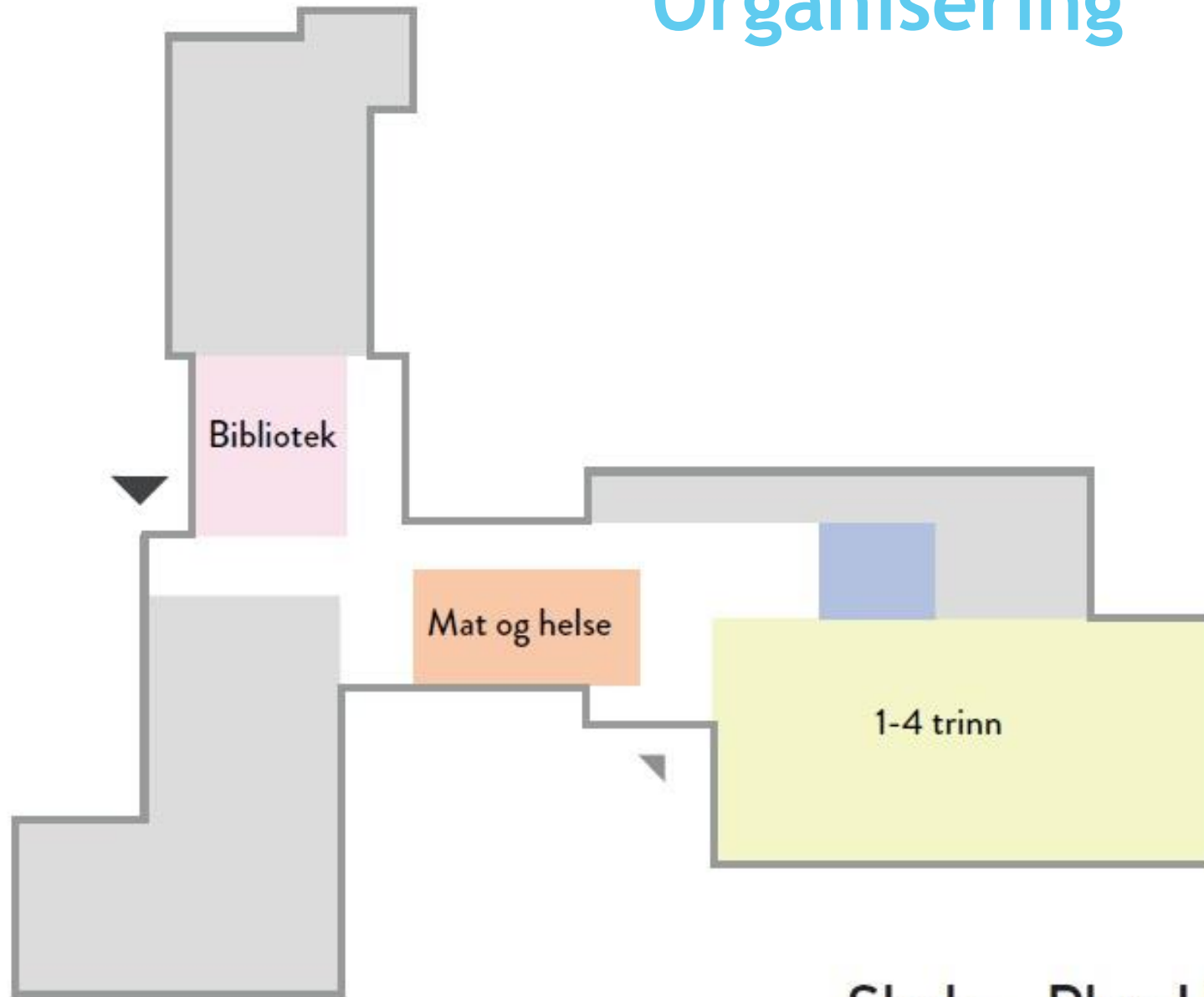
Fasader





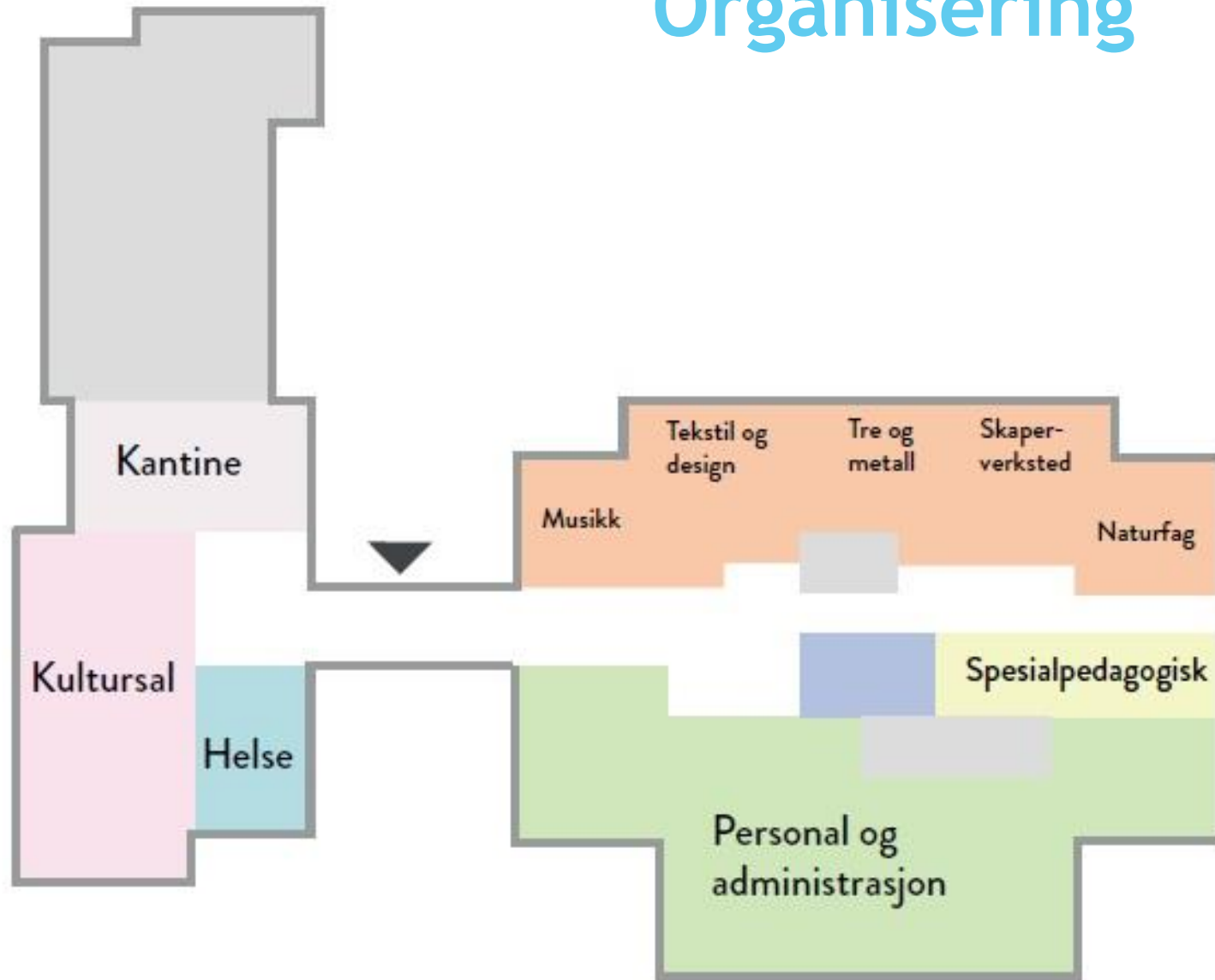


Organisering



Skole - Plan U

Organisering

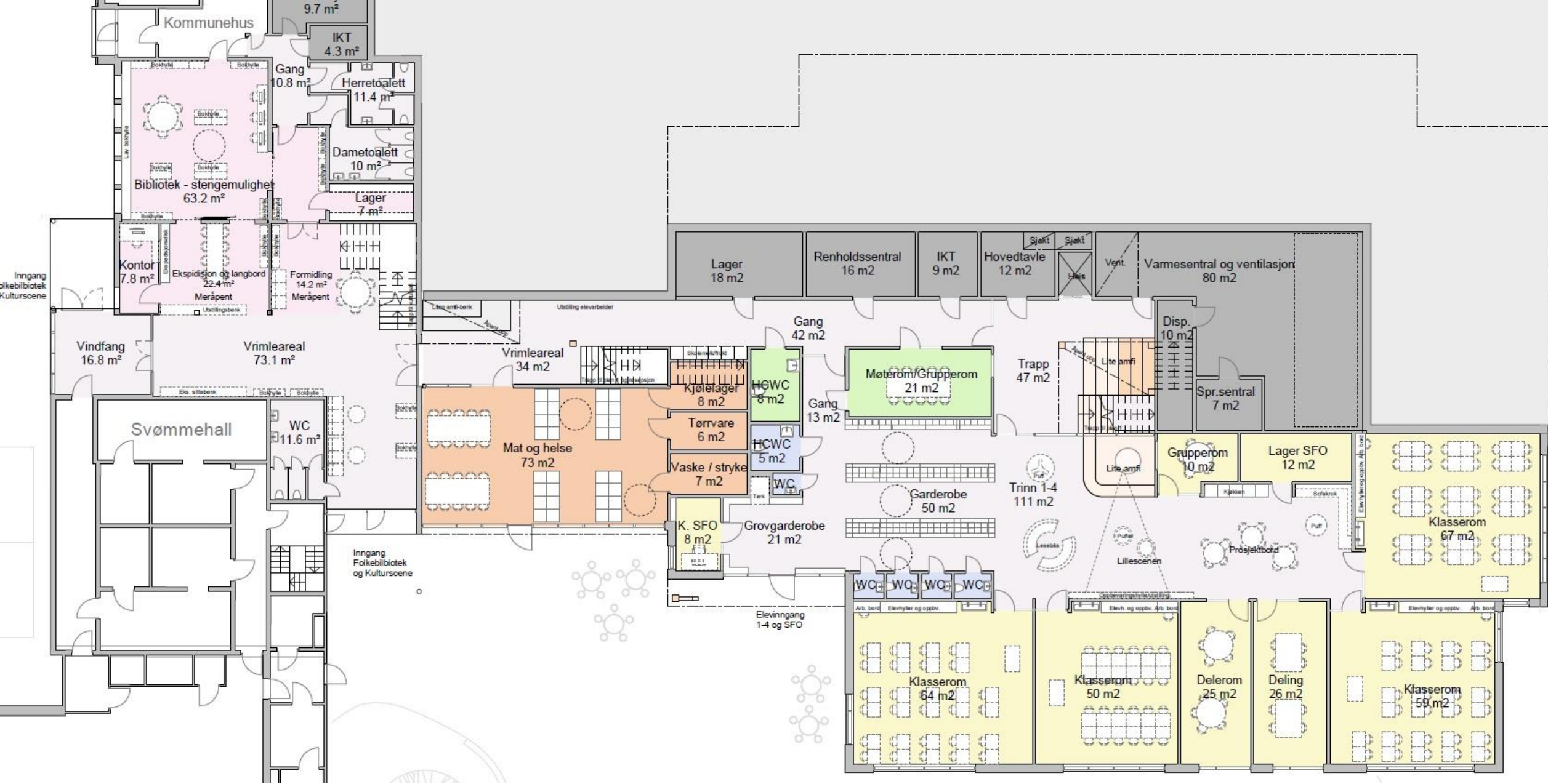


Skole - Plan 1

Organisering



Skole - Plan 2







Skolens hjerte med det indre trappeløpet som en stamme mellom etasjene



Felles trinnområde med utsikt gjennom det åpne trapperommet



Skolens hjerte med den indre gaten langs de spesialiserte læringsarealer

Skole

Interiørperspektiv



Typisk klasserom med gruppebordmøblering og funksjonell møbelvegg med vask, avfallstasjon og oppbevaring



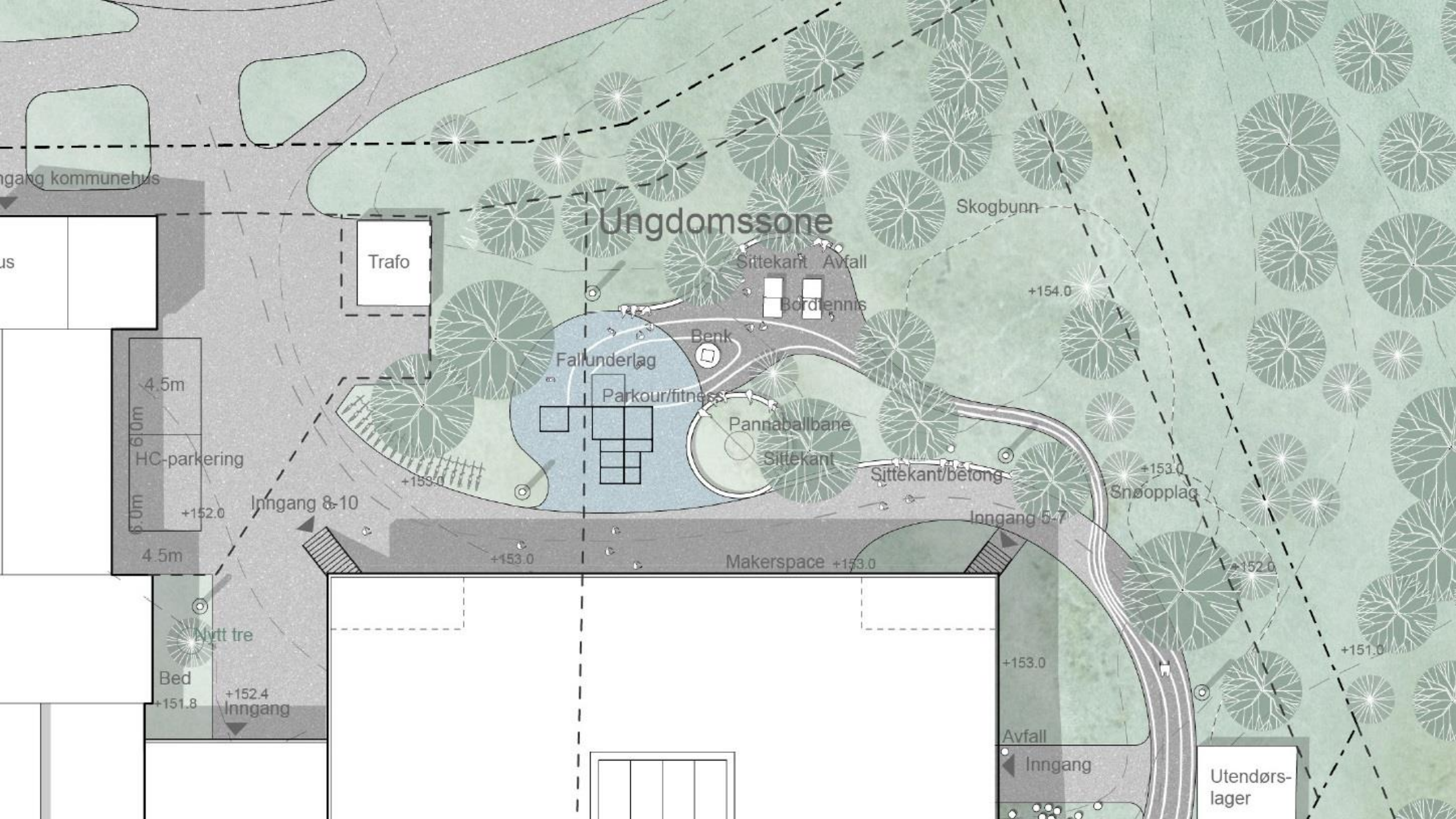
Den transparente koblingen mellom folkebiblioteket og kultursalen og den nye barne -og ungdomsskolen



Det indre trappeløpet formes som et lite amfi for hele skolen og 1-4. klassetrinnet

Situasjonsplan/ utomhus





gngang kommunehus

us

Trafo

Ungdomssone

Skogbunn

Sittekant Avfall

Bordtennis

Benk

Fallunderlag

Parkour/fitness

Pannaballbane

Sittekant

Sittekant/betong

+154.0

+153.0

Snoepplag

+152.0

+151.0

Makerspace +153.0

Inngang 5-7

Inngang 8-10

4.5m

4.5m

6.0m
6.0m

HC-parkering

+152.0

Bed
+151.8

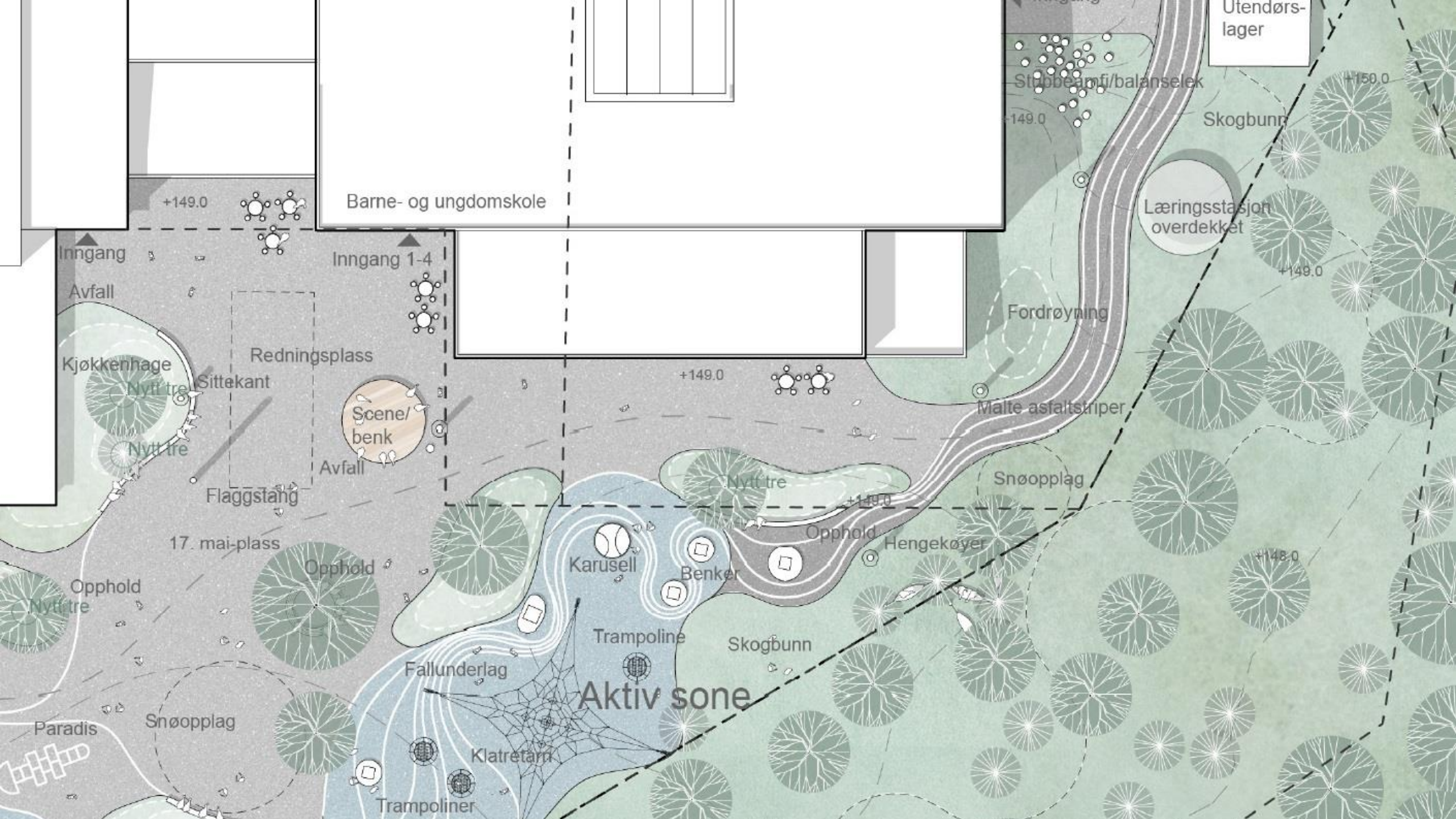
+152.4
Inngang

+153.0

Avfall

Inngang

Utendørs-
lager



Barne- og ungdomskole

Utendørs-lager

+149.0

149.0

+150.0

+149.0

+149.0

+149.0

+148.0

Aktiv sone

Inngang

Inngang 1-4

Avfall

Kjøkkenhage

Redningsplass

Sitteskanter

Scene/benk

Avfall

Flaggstang

17. mai-plass

Opphold

Opphold

Paradis

Snøopplag

Fallunderlag

Trampoline

Skogbunn

Trampoliner

Klatretårn

Karusell

Benker

Opphold

Hengekøyer

Snøopplag

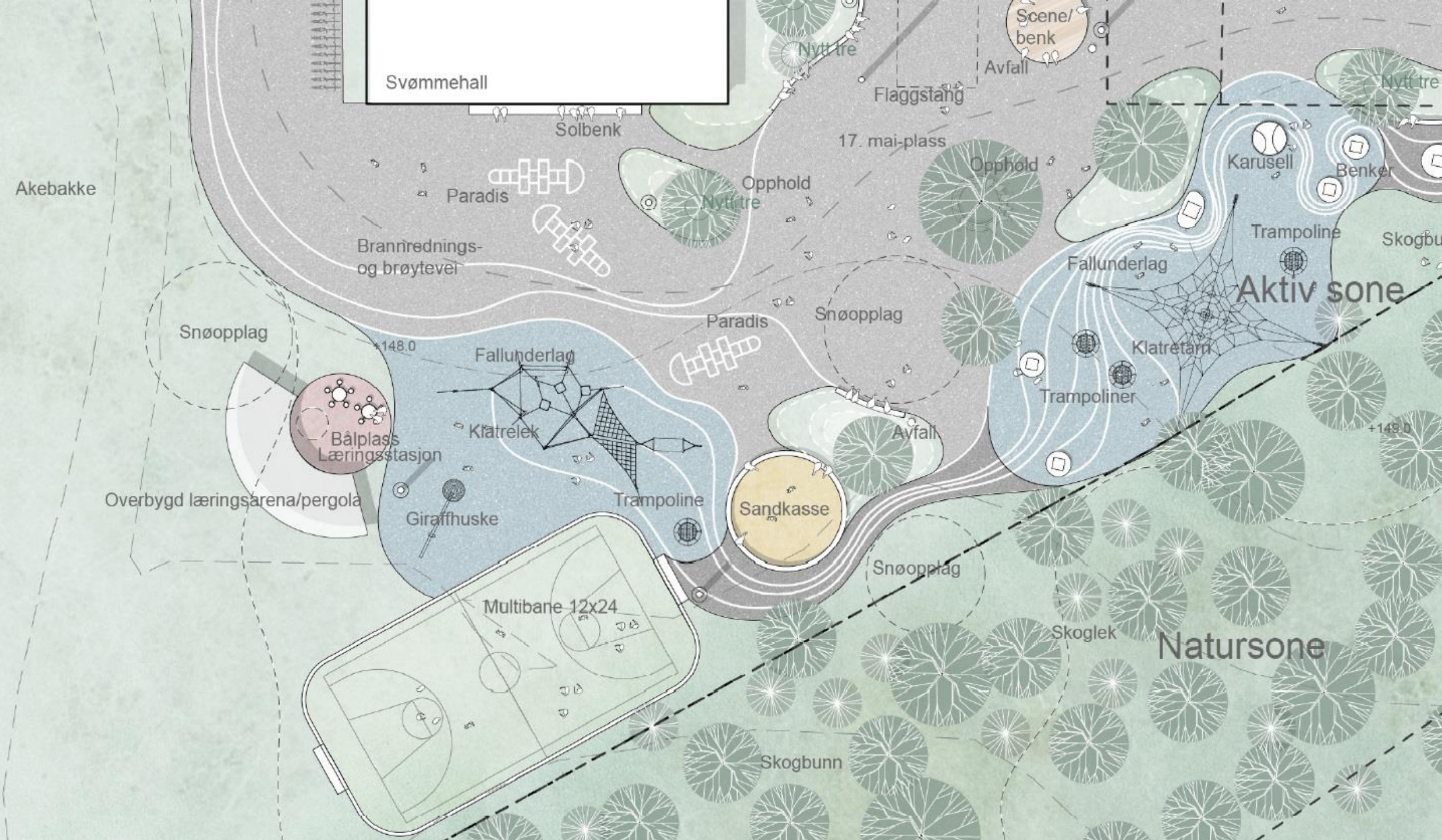
Malte asfaltstriper

Fordrøyning

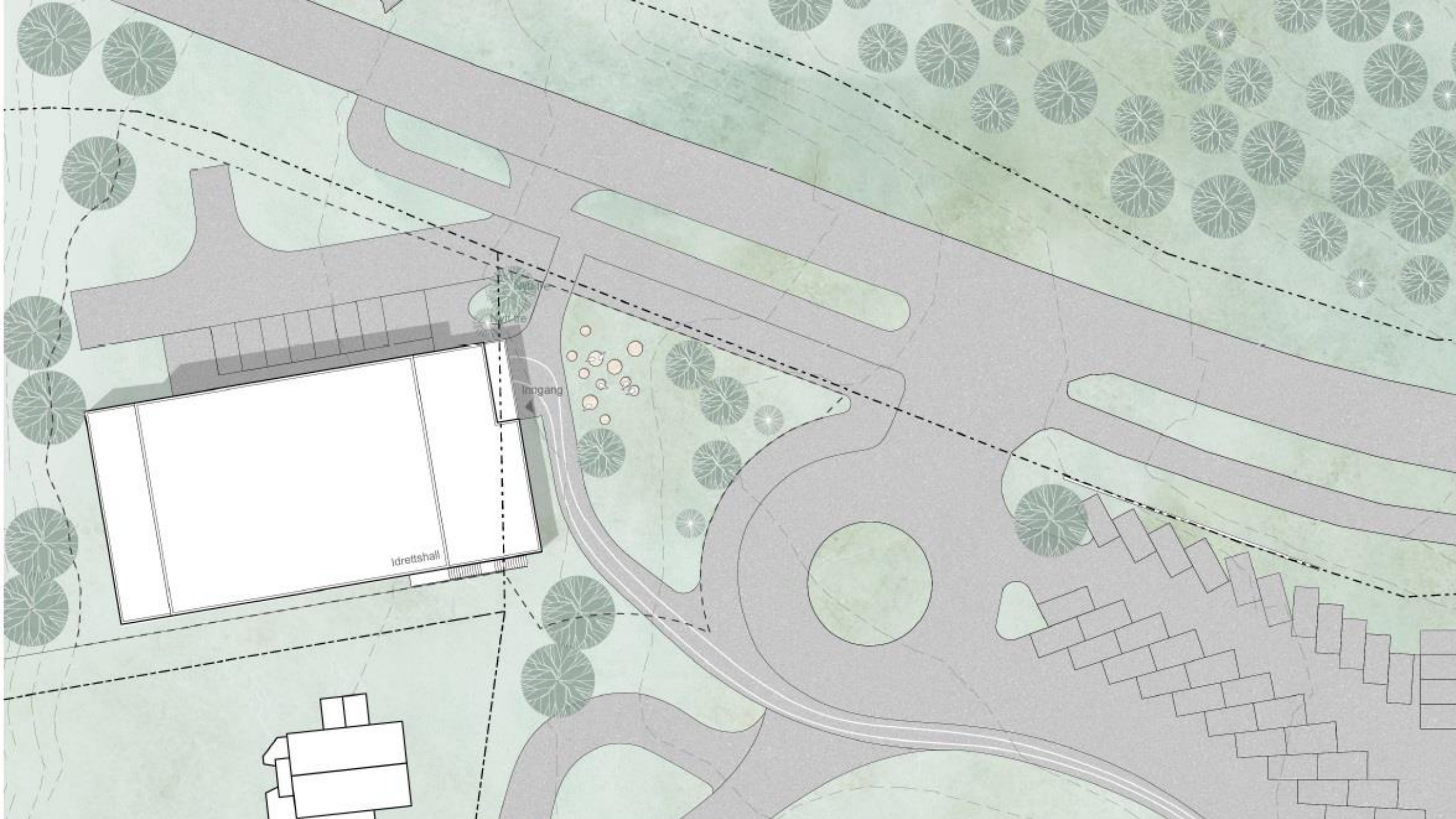
Læringsstasjon
overdekket

Skogbunn

Støpbeamfi/balanselek







Flerbrukshall





FLERBRUKSHALL

+152.2

+147.7

+147.7

+143.1



+152.2

+147.7

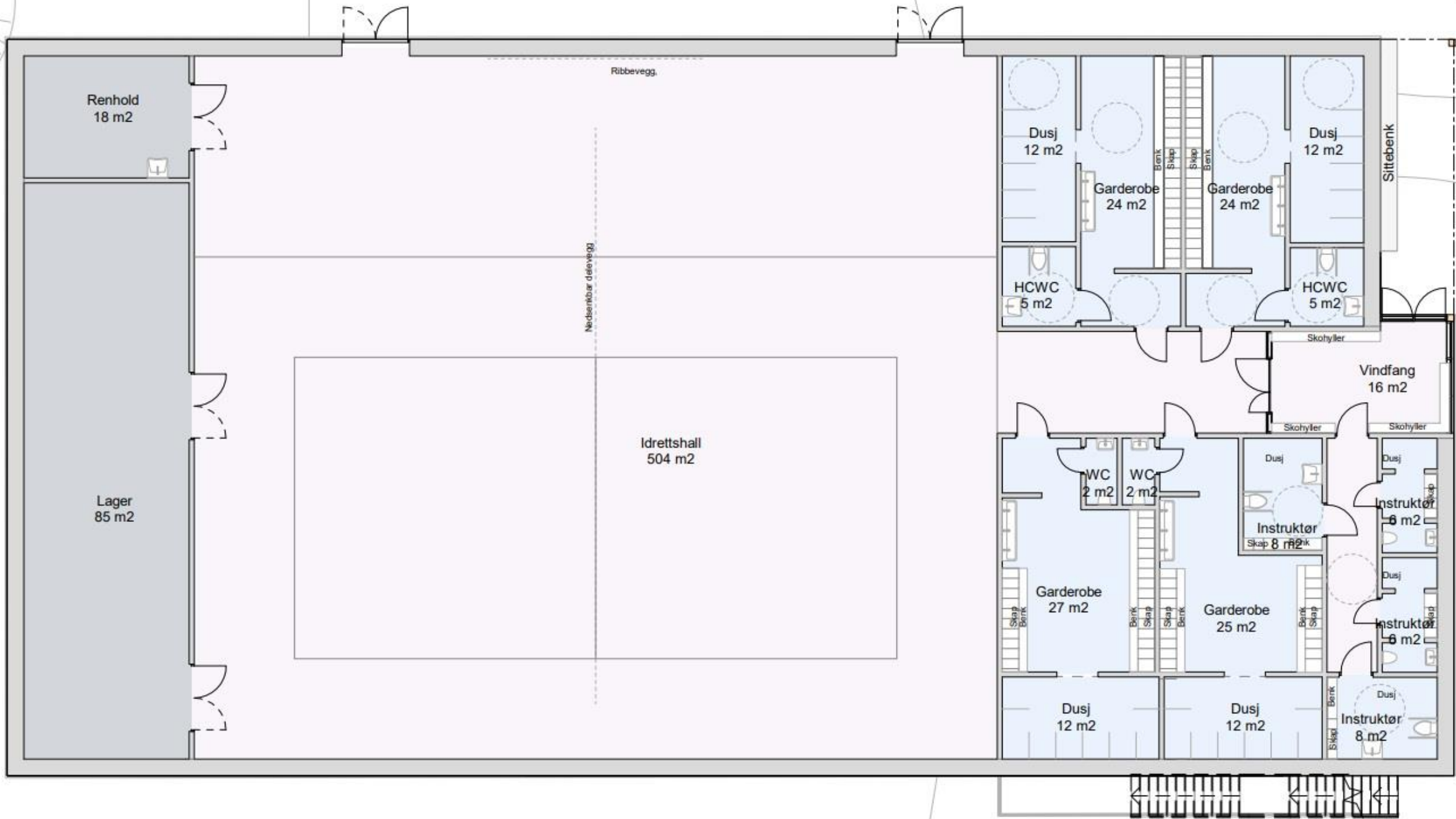
-147.7

+143.1



+152.2

+147.7





Krødsherad Skole